



apresenta:



# BLUE

## BrandBook

15 jun 2016

# Branding...

Marca é uma coleção de imagens e ideias que representam um produtor econômico, refere aos atributos descritivos verbais e símbolos concretos, como o nome, logo, slogan e identidade visual que representam a essência de uma empresa, produto ou serviço.

Logo < Marca

O logo é algo muito menor que a marca, é somente um dos símbolos gráficos que compõe a identidade. A marca representa o significado da empresa e seus valores, equipe, processos, produtos /serviços desenvolvidos e comercializados.

Do ponto de vista de quem consome, a marca é uma percepção, resultante de experiências, impressões e sentimentos vividos em relação a determinada empresa, produto ou serviço.

# MARCA É SIGNIFICADO!

Marca é a **representação simbólica** de uma entidade, qualquer que ela seja, algo que permite identificá-la de um modo imediato. Pode ser um **signo**, um **símbolo** ou um **ícone**. Uma **simples palavra** pode referir uma marca.

No entanto, o **conceito de marca** é bem mais abrangente que a sua representação **gráfica**. Uma empresa através de seu nome, representação gráfica e atitude comunica a "**promessa**" de um produto, **seu diferencial** frente aos concorrentes e que a faz **especial e única**.

Na abordagem de **Branding**, marca é **o que se percebe**.  
É o que **significa** através de uma série fatores algo, para alguém.  
**Marca é significado.**

Impossível fazer um estudo de marca sem estudar seu significado e o impacto que terá em uma sociedade, observando aspectos culturais, sociais, econômicos e principalmente comportamentais.

## Blue Iluminação

Marca de Iluminação focada em lâmpadas e luminárias LED.

Oferece produtos de alta qualidade com fabricação na China e certificação Inmetro dos produtos.

A Linha de lâmpadas inclui lâmpadas Bulbo A60 de diversas potências, Linha PAR, Linha AR e linha GU. Serão importados também modelos de luminárias para utilização residencial e comercial, sempre mantendo o parâmetro de inovação e qualidade com bom custo benefício.

# BLUE

## Etimologia & Cognição

### blue

n **azul**. • adj 1 azul. 2 **triste, deprimido**. dark blue azul-escuro. light blue azul-claro. navy blue azul-marinho. **once in a blue moon** muito raramente. **out of the blue** inesperadamente. **the blues** tristeza.

### Etimologia e Origem

Proveniente do árabe. \* lāzūrd, variação do árabe. lāzawārd ou do persa lājwārd 'lapis-lazúli (pedra), azul'



A cor azul significa **tranquilidade, serenidade e harmonia**, mas também está associada à **frieza, monotonia e depressão**.

**Simboliza a água, o céu e o infinito.** Azul é a cor da **realeza** (sangue azul) e da **aristocracia**. É uma **cor fria**, considerada a mais fria entre os tons frios de azul, verde e violeta.

Dentre os diferentes efeitos na saúde destaca-se a **calma**, com diminuição da circulação sanguínea, a redução da temperatura corporal e a baixa da pressão arterial.

A cor azul é utilizada na decoração dos mais variados espaços. Um ambiente azul **favorece o exercício intelectual** e **tranquiliza**. É a cor ideal para ambientes formais, escritórios ou mesmo para o quarto de crianças ou adolescentes agitados, devido ao seu **efeito calmante**.

**O uso da cor azul em excesso pode trazer sonolência.** Por isso, é aconselhável que seja combinada com outras cores para evitar a monotonia. A cor azul **estimula a criatividade**. **É a cor preferida de grande parte do povo ocidental.**

### Cor do céu

### Cor do mar e rios

### Presente em diversas flores

### Cor dos olhos azuis

### BlueBerry

### Pedra Safira

### Quartzo Azul

### Diversas espécies de peixes, baleias e animais marinhos

### Diversas espécies de répteis e anfíbios azuis

### Diversas espécies de pássaros

### Diversos insetos e borboletas azuis

### Espectro resente em 2 cores do arco íris (azul e anil)

|              |                |
|--------------|----------------|
| Azul RAF     | Indigo         |
| Azul Bondi   | Azul Grisaceo  |
| Azul Tiffany | Azul Acero     |
| Celeste      | Azul Cobalto   |
| Azul Claro   | Azul de Persia |
| Azul Bebe    | Azul           |
| Azul Maya    | Azul Medio     |
| Azul Capri   | Azul Oscuro    |
| Azur         | Azul Marino    |
| Azul Francia | Azul Oxford    |
| Azul Royal   | Azul de Prusia |

## Logo Antigo





## Identificação de Problemas

Circulo aberto  
dificulta aplicação  
da marca em  
alguns casos

Branco para o Azul em Gradiente  
dificulta aplicação da marca  
em alguns casos

O "L" dessa fonte prejudica a leitura

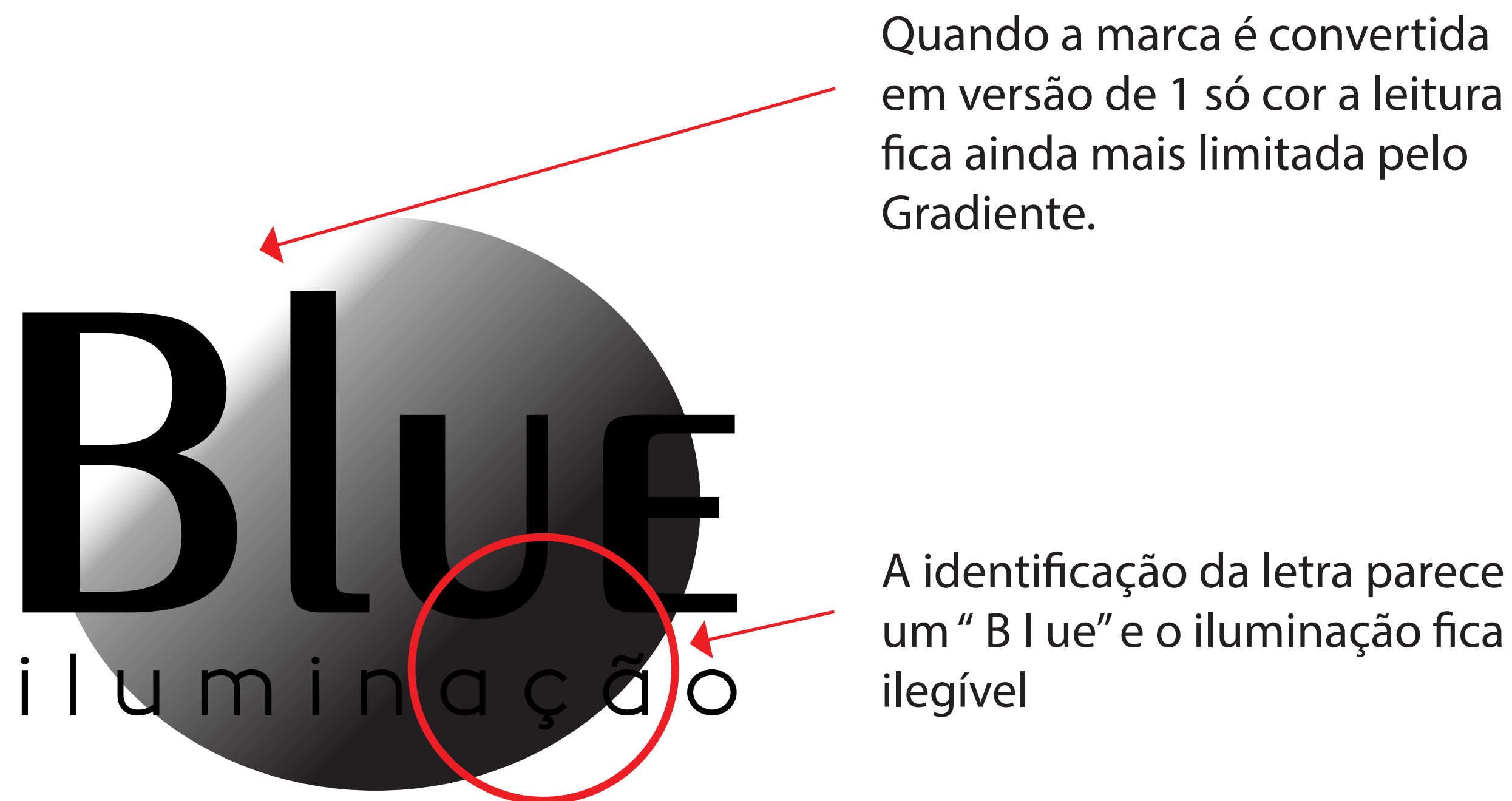
Fonte Comum  
Sem personalização



Elementos saindo do circulo  
prejudicam a leitura e dificultam  
aplicação em alguns casos



## Análise - Logo Antigo



Principal

## ExotC 350 DmBd

A B C D E F G H I J K L M N O P Q R S T U V W X Y Z 1 2 3 4 5 6 7 8 9 0

a b c d e f g h i j k l m n o p q r s t u v w x y z ! @ # \$ % ^ & \* ( ) \_ - + = [ { ] } ' " ; : / ? . > , <

## Myriad

A B C D E F G H I J K L M N O P Q R S T U V W X Y Z 1 2 3 4 5 6 7 8 9 0

a b c d e f g h i j k l m n o p q r s t u v w x y z ! @ # \$ % ^ & \* ( ) \_ - + = [ { ] } ' " ; : / ? . > , <

Auxiliares

## Myriad Bold

**A B C D E F G H I J K L M N O P Q R S T U V W X Y Z 1 2 3 4 5 6 7 8 9 0**

**a b c d e f g h i j k l m n o p q r s t u v w x y z ! @ # \$ % ^ & \* ( ) \_ - + = [ { ] } ' " ; : / ? . > , <**

## Zona Pro Thin

A B C D E F G H I J K L M N O P Q R S T U V W X Y Z 1 2 3 4 5 6 7 8 9 0

a b c d e f g h i j k l m n o p q r s t u v w x y z ! @ # \$ % ^ & \* ( ) \_ - + = [ { ] } ' " ; : / ? . > , <

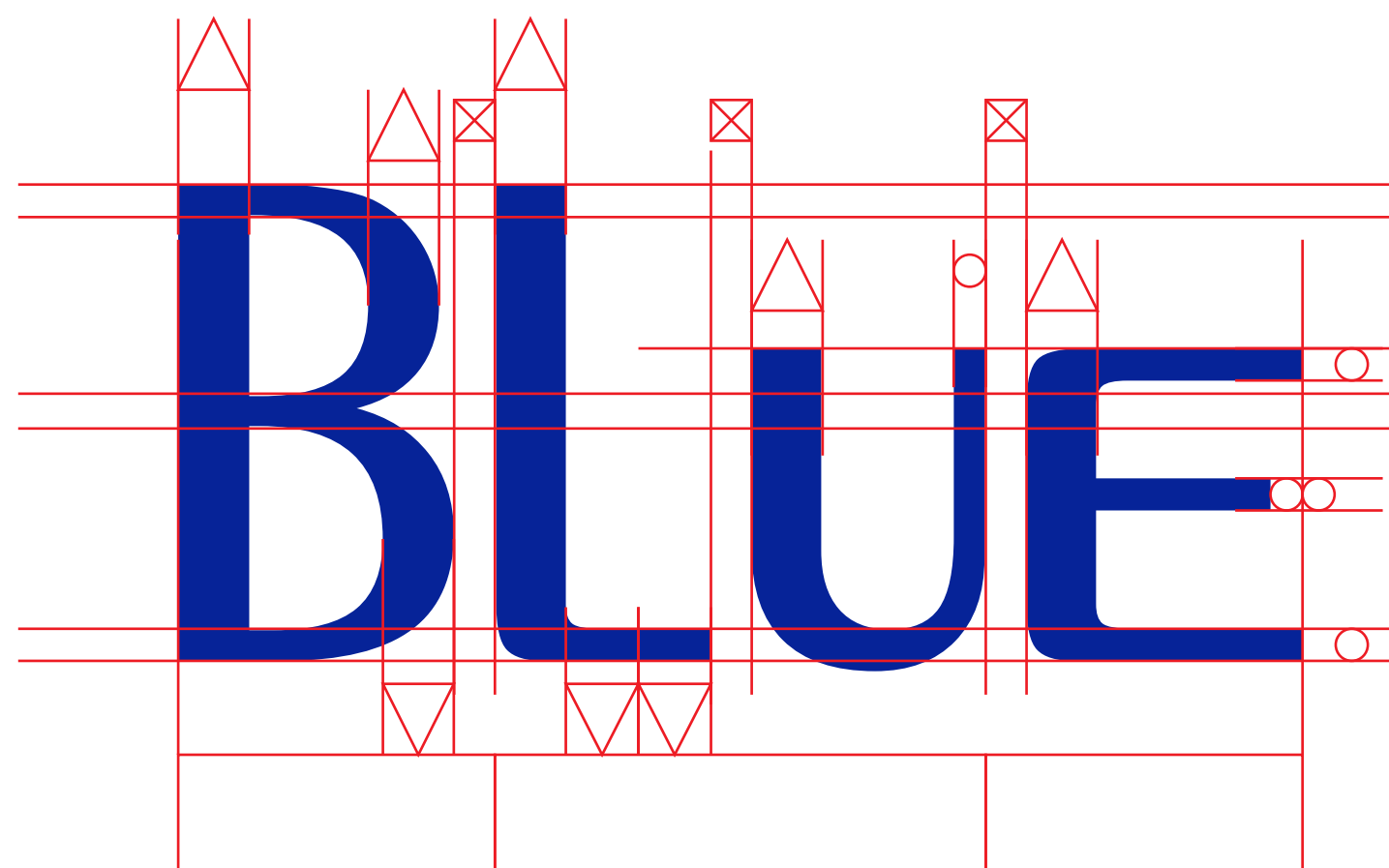


**ARQUIVOS DISPONÍVEIS**  
Pasta: Blue-Fonts

# Construção da Nova Logo

## Restyling da Tipografia

### Nova estrutura



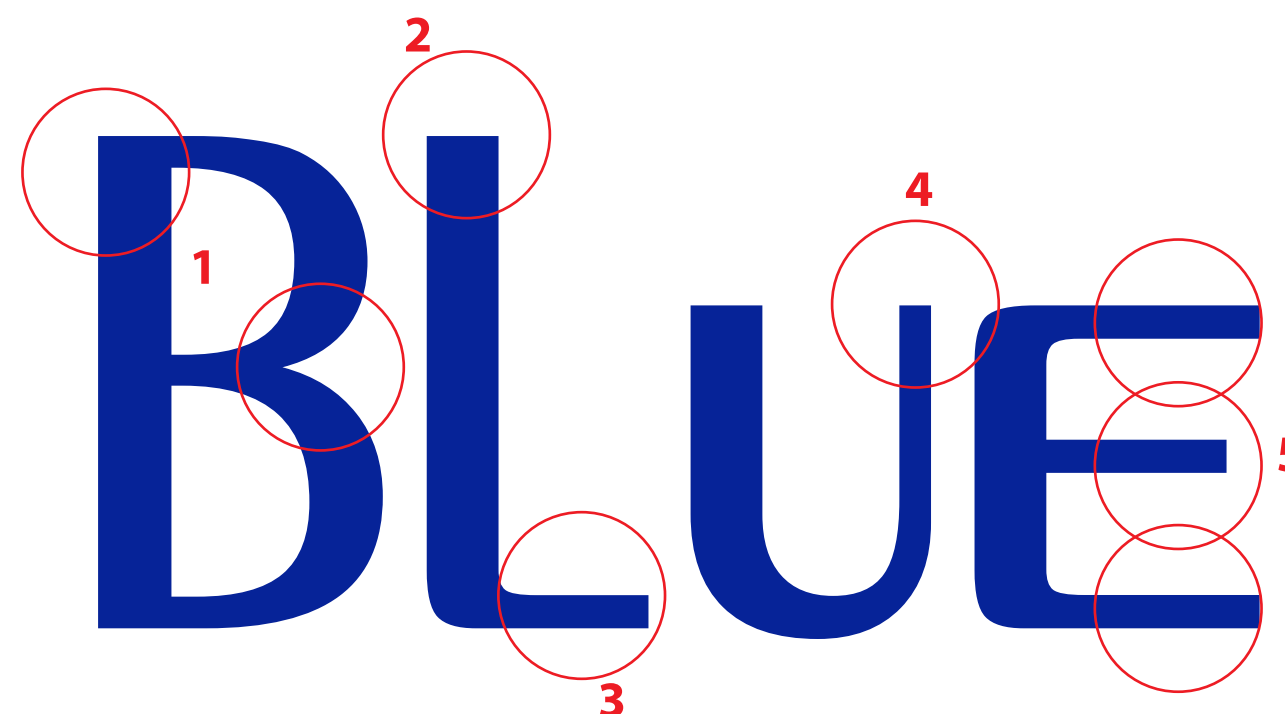
**ARQUIVO DISPONÍVEL**  
**Pasta: Blue-Logo-Estrutura**

## Tipografia alterada

BLUE

## Tipografia original "Exotc350 DmBd"

Blue



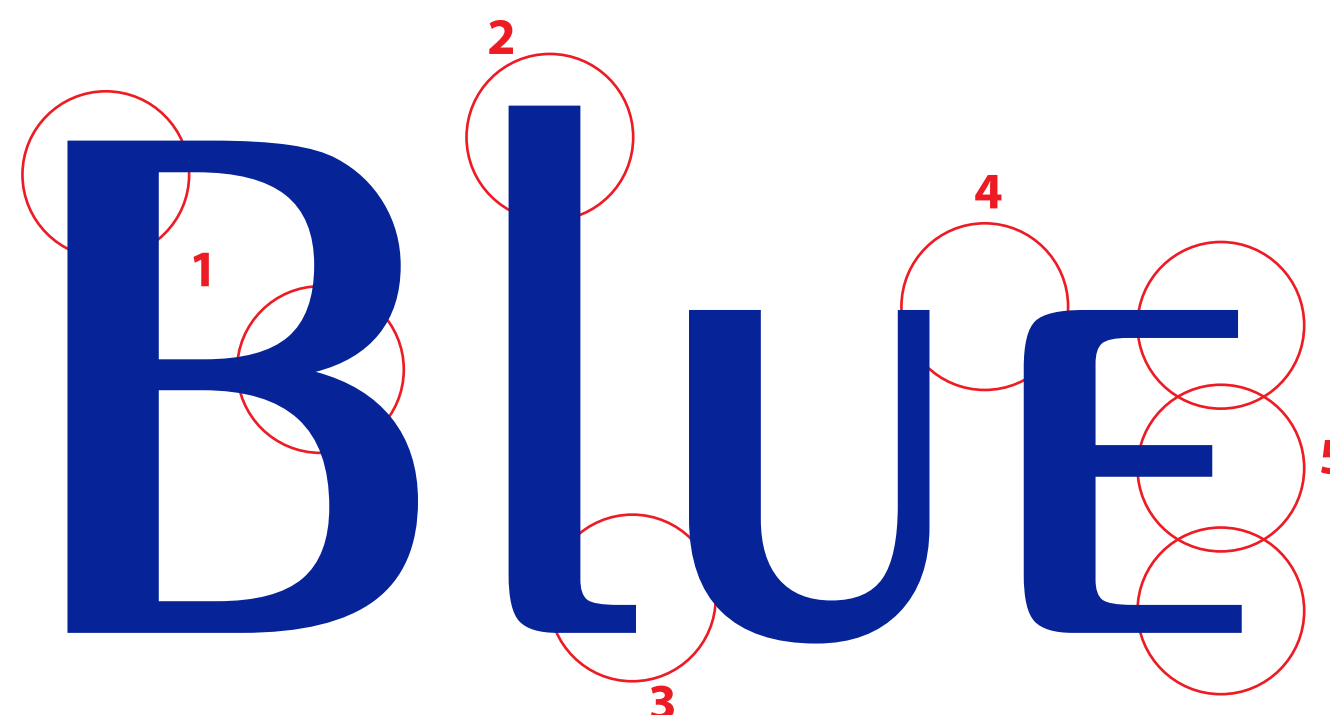
1- Larguras das astes foram padronizadas com as outras letras

2- Alinhamento superior da letra

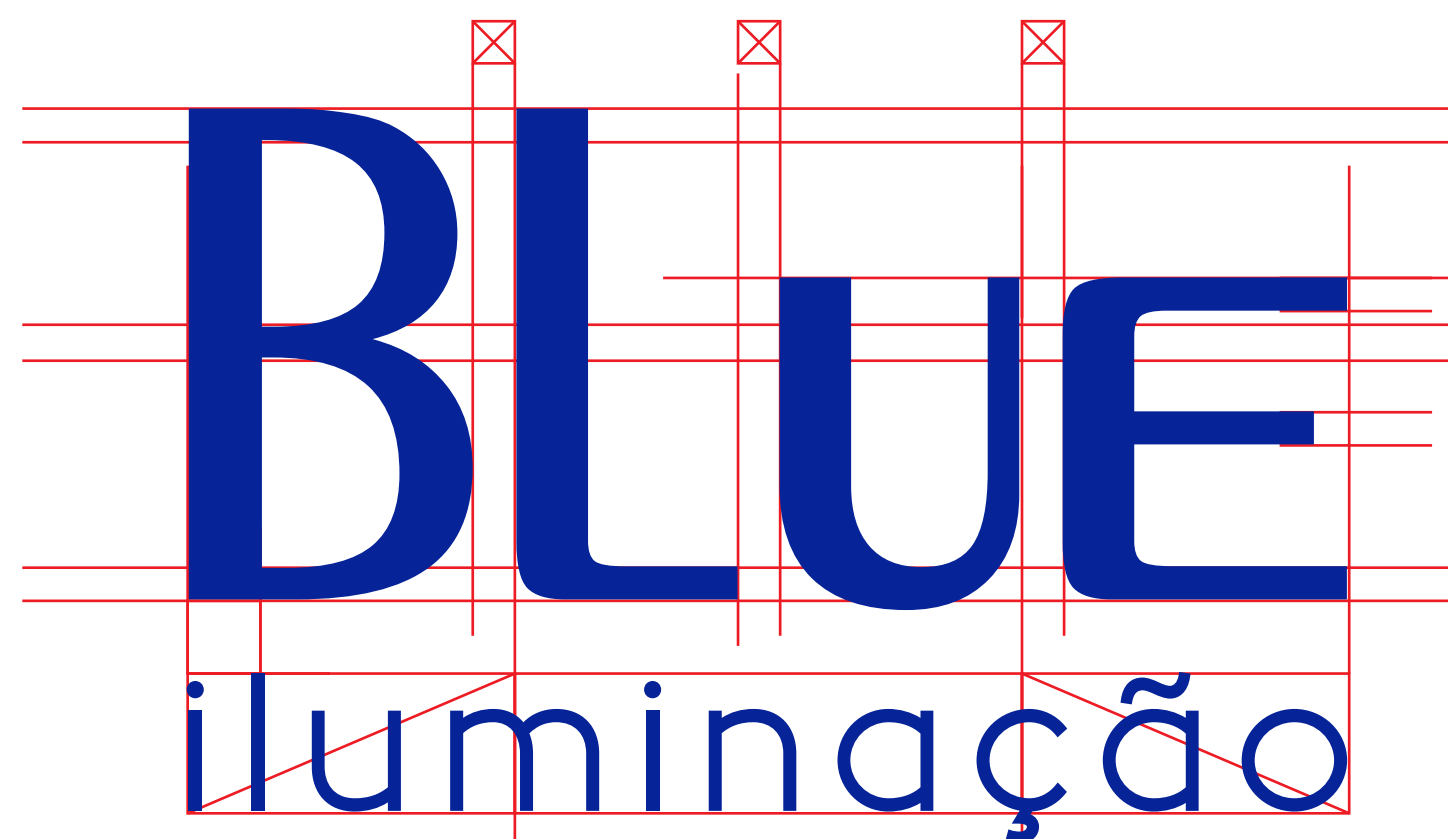
3- Aste inferior alongada para melhorar a leitura

4- Padronização do espaçamento entre as letras

5- Padronização do alinhamento entre as astes horizontais



# Restyling de Logo



**O TAG "ILUMINAÇÃO"**  
Será alinhado pela centro exato  
da palavra "BLUE", visando  
melhor harmonia estética



**ARQUIVO DISPONÍVEL**  
Pasta: Blue-Logo-Estrutura-TAG

**BLUE**  
iluminação

**LOGO A**

**NOME + COMPLEMENTO**



**ARQUIVO DISPONÍVEL**  
**Pasta: Blue-Logo-A**





**LOGO B**

**NOME + COMPLEMENTO  
+ CÍRCULO SÓLIDO**



**ARQUIVO DISPONÍVEL**  
**Pasta: Blue-Logo-B**



## LOGO C

**NOME + COMPLEMENTO  
+ CÍRCULO SÓLIDO COM EFEITOS**



**ARQUIVO DISPONÍVEL**  
**Pasta: Blue-Logo-C**

## Cores principais



HEX #062399

RGB 6,35,153

HSV 228,96,60

CMYK 96,77,0,40

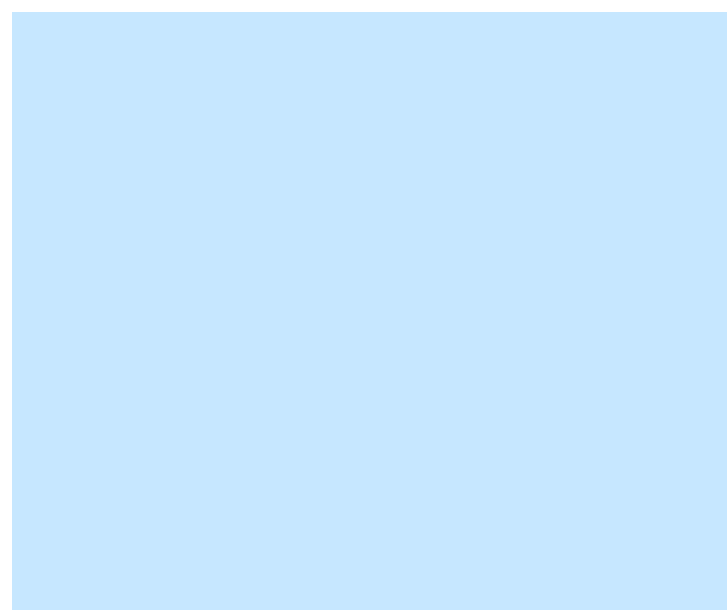
HEX #FFFFFF

RGB 255,255,255

HSV 0,0,100

CMYK 0,0,0,0

## Cores Secundárias



HEX #C6E7FF

RGB 198,231,255

HSV 205,22,100

CMYK 22,9,0,0



HEX #59A4F0

RGB 89,164,240

HSV 210,63,94

CMYK 63,32,0,6

## Contraste



HEX #FF9C00

RGB 255,156,0

HSV 37,100,100

CMYK 0,39,100,0

Acesse paleta online em:

<https://coolers.co/app/062399-ffffff-c6e7ff-59a4f0-ff9c00>



**ARQUIVO DISPONÍVEL**  
**Pasta: Blue-Color-Pallet**



# Backgrounds

Backgrounds em tons de azul que transmitam luminosidade



**ARQUIVOS DISPONÍVEIS**  
Pasta: Blue-Backgrounds



Aplicação tradicional



Aplicação PB

**BLUE**  
iluminação



Aplicação tradicional  
Inversão

**BLUE**  
iluminação



Aplicação PB  
Inversão

**BLUE**  
iluminação



Leitura Reduzida

50%

**BLUE**  
iluminação



25%

**BLUE**  
iluminação





**ARQUIVO DISPONÍVEL**  
**Pasta: Blue-Cartao-de-Visitas**









## HUSSEIN BAZZI

Director

 11 99999.9999

 [husein-bazzi@blueiluminacao.com.br](mailto:husein-bazzi@blueiluminacao.com.br)

 [www.blueiluminacao.com.br](http://www.blueiluminacao.com.br)

 11 2291.1116 / 2628.4305

 Rua do Hipódromo, 629 - Brás - São Paulo / SP - CEP 03051-900

**IMPORTANTE:** O Conteúdo desse email e seus anexos são confidenciais e são intencionados apenas aos endereços dos destinatários. Se você recebeu essa mensagem por engano, por favor notifique o remetente imediatamente e não distribua ou faça cópias do conteúdo desta mensagem.



**ARQUIVO DISPONÍVEL**  
**Pasta: Blue-Assinatura-de-Email**

## Template de Embalagem com Gancheira e Janela



## Novo Padrão de Embalagens

## Template de Embalagem Caixa Simples



**ARQUIVOS DISPONÍVEIS**  
**Pasta: Blue-Template-Embalagens**